

MC815C



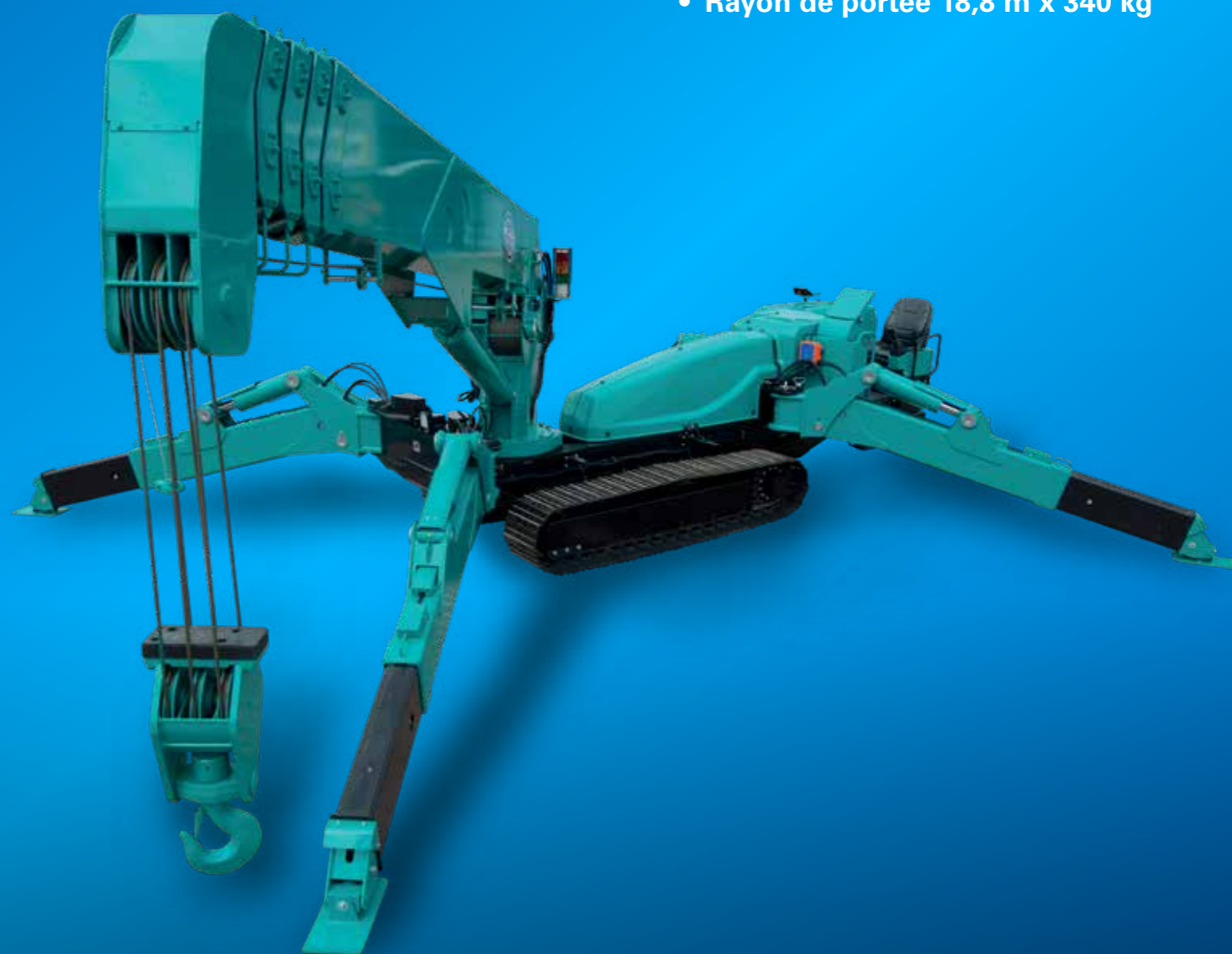
Mini-grue araignée

MC815C

Spécifications

Capacité	Maximum	8,09 t x 2,4 m
Rayon de portée	Maximum	18,8 m x 340 kg
Hauteur de Levage	Maximum	19,6 m x 2.390 kg (25,5 m x 1.000 kg avec fléchette/Jib)
Dimensions	MC815	5.900 mm x 1.670 mm x 2.490 mm
Poids	MC815	9.460 kg (9.700 kg avec moteur électrique)
Vitesse du moufle	Maximum	20,6 m / min (4 ^{ème} couche, 6 brins)
Vitesse d'un brin	Maximum	123,6 m / min (4 ^{ème} couche)
Câble	Type	IWRC 6 x Fi (29) Ø 10 mm x 150 m
Système télescopique	Longueur de flèche Vitesse de télescopage Type de flèche	5,52 m – 19,4 m 13,88 m / 52 sec. Flèche entièrement automatique à 5 sections heptagonales.
Levage de flèche	Angle/vitesse de levage	0 - 80° / 22,9 sec
Système de rotation	Angle/vitesse de rotation	360° continu / 2,5 tr / min
Système de stabilisation	Type Dimensions en extension maximale	Extension et mise en place par vérins hydrauliques Longueur 6.770 mm x Avant 6.300 mm x Arrière 6.520 mm
Système de traction	Transmission Vitesse de translation Pente maximale Longueur x largeur au sol Pression au sol	Hydrostatique, avant et arrière à hydrauliques 0 – 3,2 km / h 23° 2.245 mm x 400 mm 0,53 kgf / cm ² 0,54 kgf / cm ² avec moteur électrique
Moteur	Modèle Type Puissance Capacité du réservoir	YANMAR 4TNV88C-NMB 4 cylindres diesel refroidissement liquide, injection directe 30,5 kW / 2.500 tr/min Diesel / 70L
Moteur électrique (en option)	Type	Moteur 3-phases 380V 15kW Contrôlé par onduleur (30Hz - 60Hz) équipé d'un système d'économie d'énergie
Contrôleur d'Etat de Charge	Développé spécialement pour Maeda Mini Cranes avec une enveloppe de travail complètement programmable.	
Équipement standard	Contrôleur de charge (CEC), chenilles en acier, protection contre le surenroulement, indicateur de charge, clapets hydrauliques de sûreté, protection du câble, niveau à bulle, arrêt d'urgence, indicateur lumineux de surcharge, levier de verrouillage de translation, système de verrouillage des stabilisateurs/grue, phare de travail, compteur horaire, alarme de dévers, dispositif de restriction de rotation, moufle 6, 4 ou 2 brins, caméras (frontale et côté gauche), radiocommande à manettes, mise à niveau automatique, stabilisateurs multifonctionnels, enregistreur de données.	
Équipement optionnel	Fléchette/jiv hydraulique 1.500 kg, Potence 1.000 kg, Crochet (1 brin), Tampons caoutchouc (noirs ou blancs)	

- Capacité 8,09 t x 2,4 m
- Hauteur de levage 19,6 m
- Rayon de portée 18,8 m x 340 kg

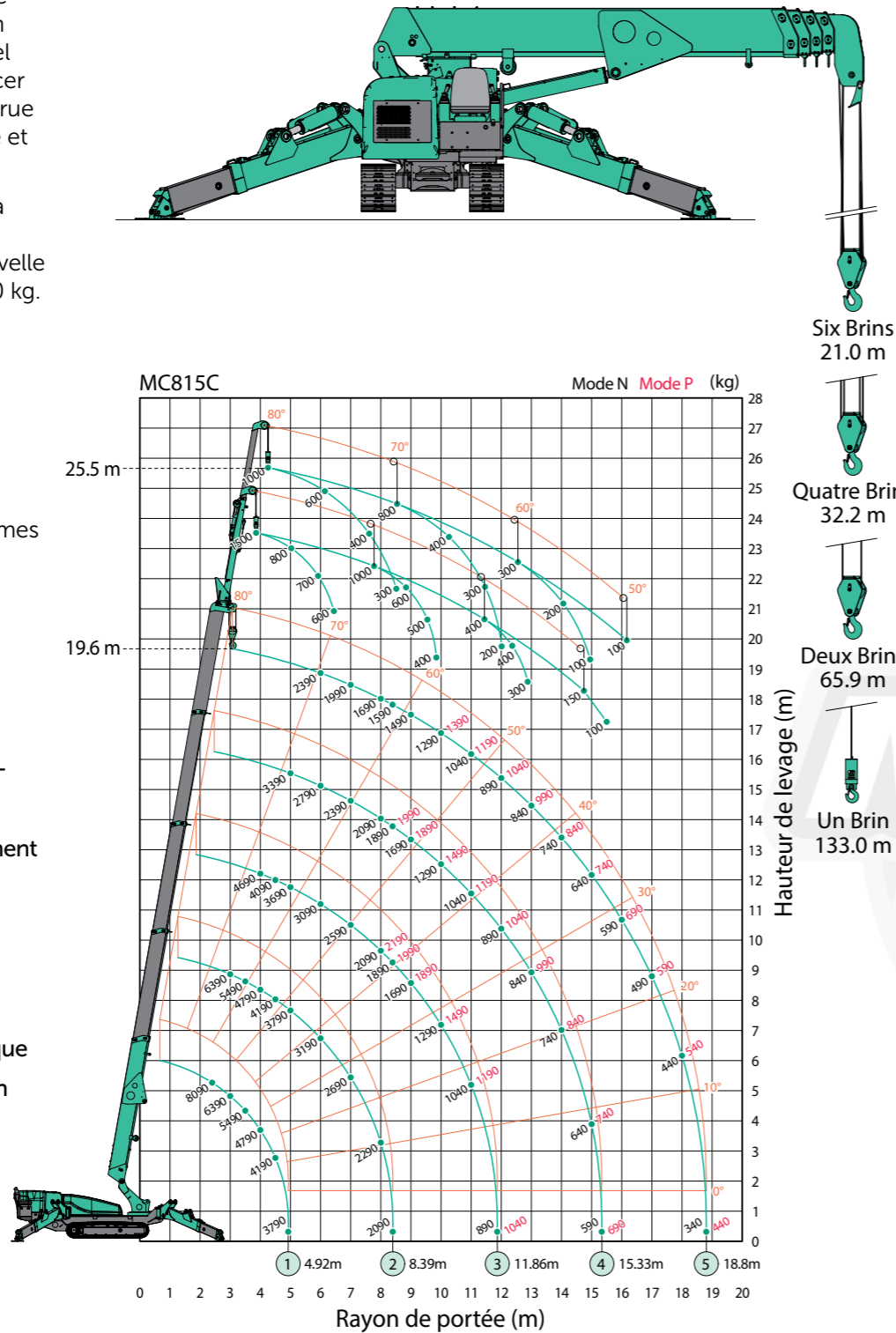


Le modèle MC815 est le plus performant de la gamme Maeda avec une capacité de levage de 8,09 tonnes, la plus élevée à ce jour. Avec une hauteur de levage de 19,6 m, un nouvel écran tactile multifonctionnel de 10,4" et la possibilité de se déplacer avec une charge de 1 tonne, cette grue vous offre une polyvalence inégalée et d'excellentes possibilités de levage.

L'option de la fechette hydraulique à 2 sections augmente la hauteur de levage à 25,5 m. Il y a aussi une nouvelle potence avec une capacité de 1.000 kg.

Les nouveautés sur ce modèle sont une position supplémentaire "Power" pour le levage, des stabilisateurs multifonctionnels, une nouvelle radiocommande à manettes, une mise à niveau et un rangement de la flèche automatique ainsi qu'un nouveau moteur conforme aux normes EU/IIIB pour un meilleur respect l'environnement.

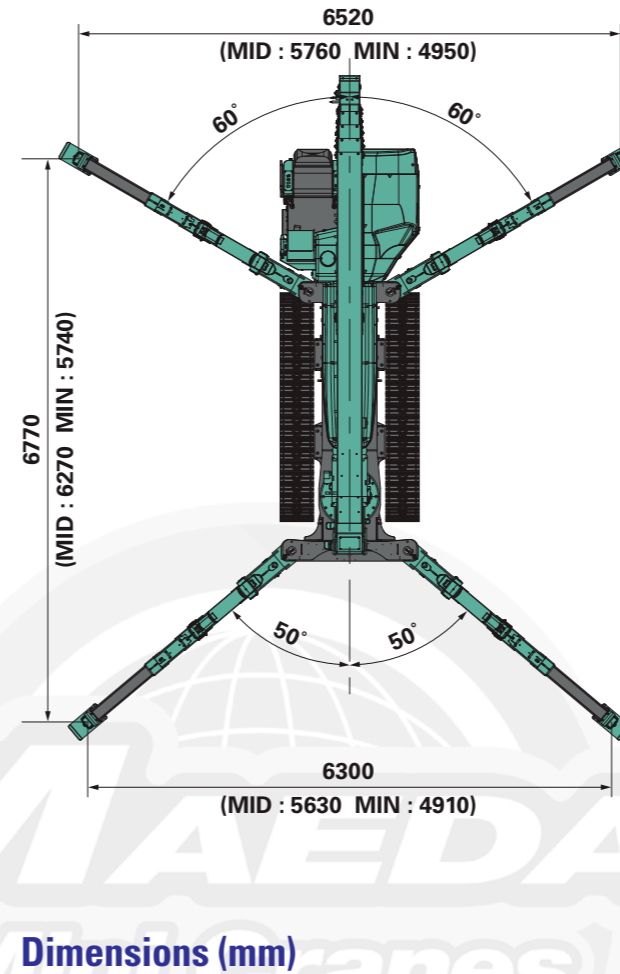
- 8,9 tonnes de capacité maxi
- 19,6 m de hauteur de levage maxi- 25,5 m avec l'option fléchette/jib
- 1.000 kg de capacité de déplacement avec charge
- Système de verrouillage des stabilisateurs/grue
- LCD écran tactile
- Système de rangement automatique
- Dispositif de restriction de rotation
- Moufle 6, 4 ou 2 brins
- alarme de dévers
- Enregistreur de données
- Stabilisateurs multifonctionnels
- Radiocommande à automatique
- Garantie 2 ans



Le diagramme deportée montre la charge nominale totale, incluant la déformation de la flèche et de la fléchette/jib.

Surface de stabilisation

Le croquis présente les stabilisateurs en position maximum.



Rayon de portée (m)	Charge nominale totale (6 brins) avec stabilisateurs en position maximum										
	Flèche 1		Flèche 2		Flèche 3		Flèche 4		Flèche 5		
	Mode N	Mode P	Mode N	Mode P	Mode N	Mode P	Mode N	Mode P	Mode N	Mode P	
2.4	8090	8090	6390	6390	4690	4690					
2.5	7690	7690	6390	6390	4690	4690	3390	3390			
3.0	6390	6390	6390	6390	4690	4690	3390	3390			
3.5	5490	5490	5490	5490	4690	4690	3390	3390	2390	2390	
4.0	4790	4790	4790	4790	4690	4690	3390	3390	2390	2390	
4.5	4190	4190	4190	4190	4090	4090	3390	3390	2390	2390	
4.92	3790	3790	3790	3790	3690	3690	3390	3390	2390	2390	
5.0			3790	3790	3690	3690	3390	3390	2390	2390	
6.0			3190	3190	3090	3090	2790	2790	2390	2390	
7.0			2690	2690	2590	2590	2390	2390	1990	1990	
8.0			2290	2290	2090	2190	2090	2090	1690	1690	
8.39			2090	2090	1890	1990	1890	1990	1590	1590	
9.0					1690	1890	1690	1890	1490	1490	
10.0					1290	1490	1290	1490	1290	1390	
11.0					1040	1190	1040	1190	1040	1190	
11.86					890	1040	890	1040	890	1040	
12.0						890	1040	890	1040	1040	
13.0						840	990	840	990	990	
14.0						740	840	740	840	840	
15.0						640	740	640	740	740	
15.33						590	690	590	690	690	
16.0							590	690	590	690	
17.0								490	590	590	
18.0									440	540	
18.8										340	440

