

SPIDER 30 T

NACELLE ARAIGNEE AUTOMOTRICE

FR



PL / **TFORM**
B A S K E T

S'ADAPTER À CHAQUE SITUATION

Made in Italy

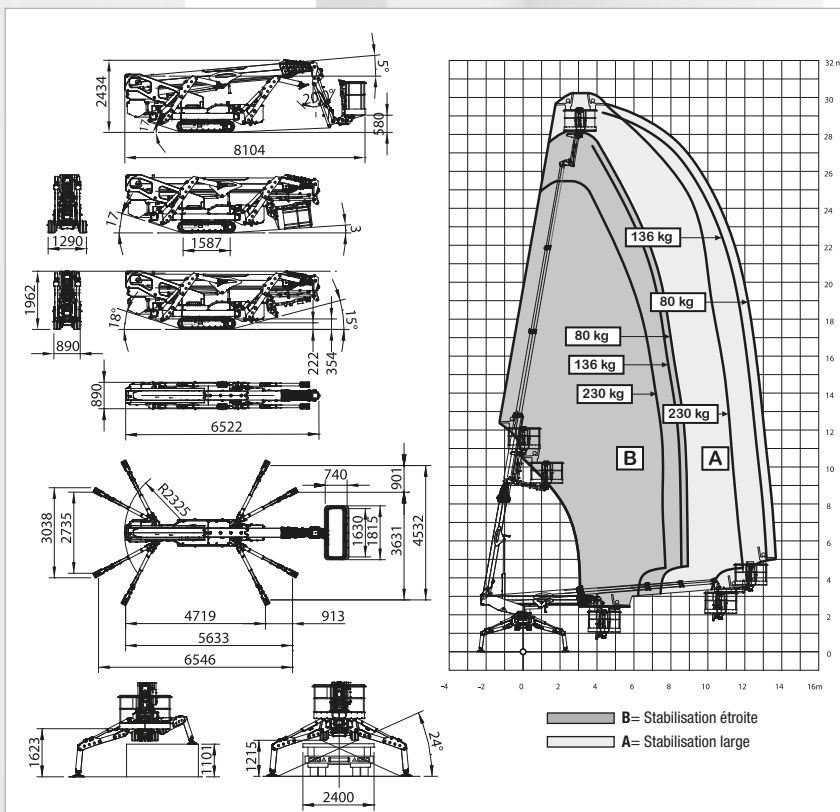


SÉRIE SPIDER 30 T

Légère, agile et compacte à 30m de hauteur

- Petits poids et dimensions pour faciliter le transport aussi en ville
- Largeur de seulement 88 cm (35") pour passer par une seule porte
- Stabilisation et mise à repos entièrement automatiques des bras en position initiale
- Pas de tuyaux et de câbles à l'extérieur de la flèche télescopique
- En stabilisation étroite jusqu'à 18,5 m de portée

- Entretien simple
- Équipements embarqués simples et intuitifs
- Diagnostic avec affichage embarqué
- Air, eau, 220 V dans le panier
- Spacieux panier, d'une capacité de 230Kg (2 personnes)
- Utilisation possible avec treuil de levage interchangeable avec panier



DONNÉES TECHNIQUES		STD	E	ED
Hauteur maximale de travail	m		30,20	
Hauteur du plan de piétement	m		28,20	
Portée latérale maximale	m		13,60	
Angle de rotation de la tourelle	°		360	
Dimensions de la nacelle en aluminium	m		1,80x0,70	
Angle de rotation de la nacelle	°		86+86	
Capacité maximale de la nacelle	Kg		230	
Longueur fermée (nacelle désassemblée)	m		6,58	
Largeur minimale fermée	m		0,89	
Hauteur minimale fermée	m		1,98	
Encombrement Stabilisation	Large Étroite	m	4,53 x 4,72 2,73 x 6,55	
Pente maximale qui peut être surmontée	degrés/%		14° (31%)	
Pente latérale maximale	degrés/%		17° (31%)	
Vitesse maximale	Km/h	2,0	1,2	2,0
POIDS		STD	E	ED
Poids en ordre de marche*	Kg	4720*	4800*	4880*
Charge au sol machine sur chenilles	KN/m²	3,88	3,88	4,00
Charge au sol sur la machine stabilisée	KN/m²	2,17	2,17	2,24
Force maximale sur un stabilisateur	KN	32,4	32,4	33,5
PUISSANCE		STD	E	ED
Moteur D902 Kubota diesel	CV/Tour	22/3600	-	22/3600
Moteur électrique 220 Vac	CV/Tour	3/230	3/230	-
Moteur électrique 24Vdc	CV/KW	-	7,4/24	7,4/24
Capacité batteries	24Vdc Ions de Lithium	Ah	-	400
Chargeur de batterie	aux ions de lithium	Ah	-	100/50

* Sous réserve de modifications en fonction de la configuration.