

RTH 6.26



BÂTIMENT



LOGISTIQUE



ÉVÈNEMENTIEL
ET CINÉMA



FORÊTS



RTH

6.26



CABINE

Sécurité et visibilité
au top de la catégorie



PERFORMANCES

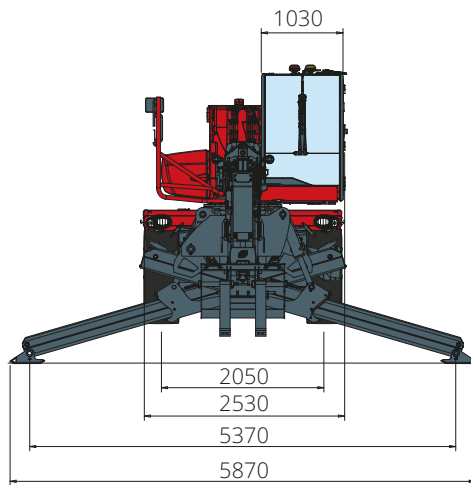
Levage avec des performances
sans égales



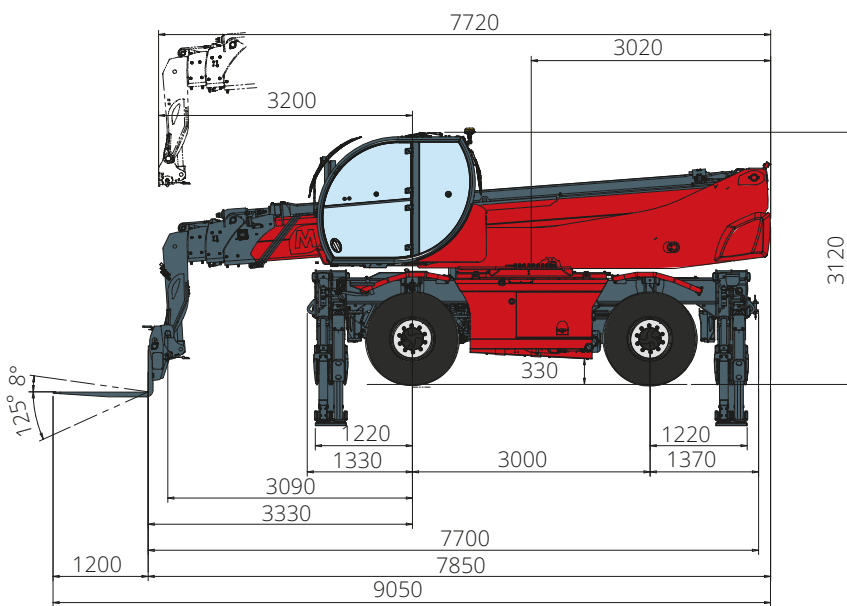
LOAD LIVE DIAGRAM

3 affichages dynamiques de
l'abaque de charge en temps réel

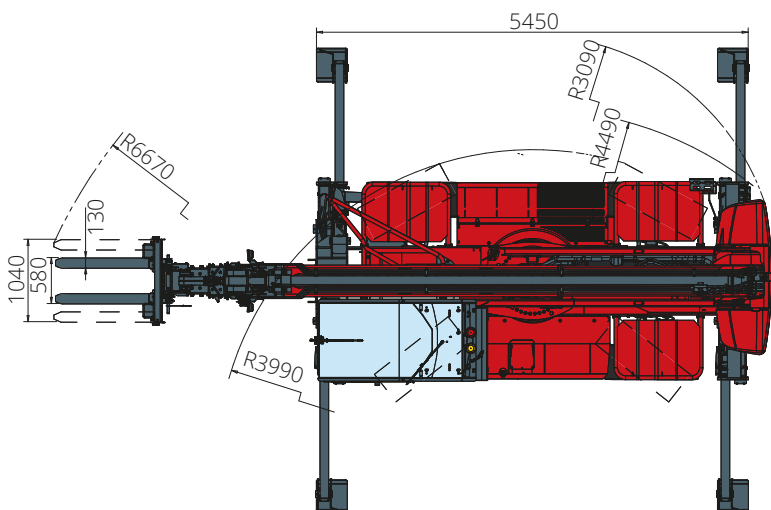
DIMENSIONS (mm)



Vue
FRONTALE



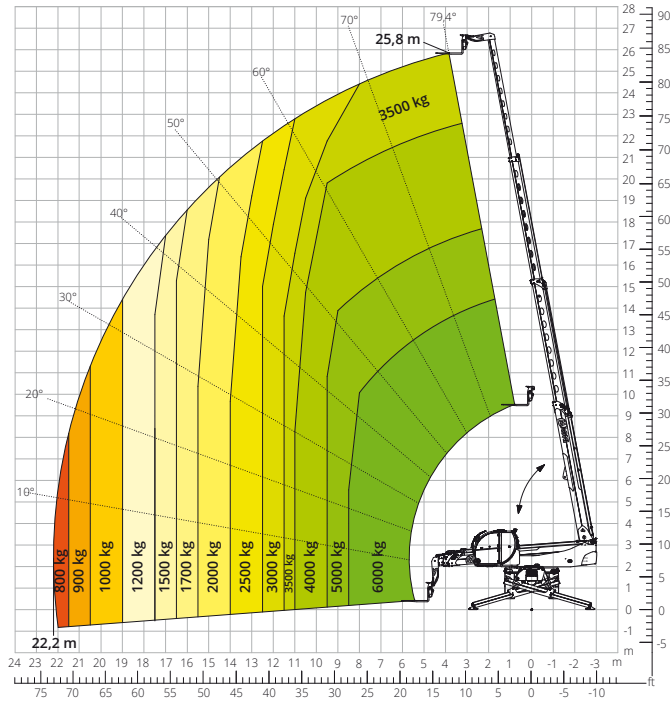
Vue
LATÉRALE



Vue
DE HAUT

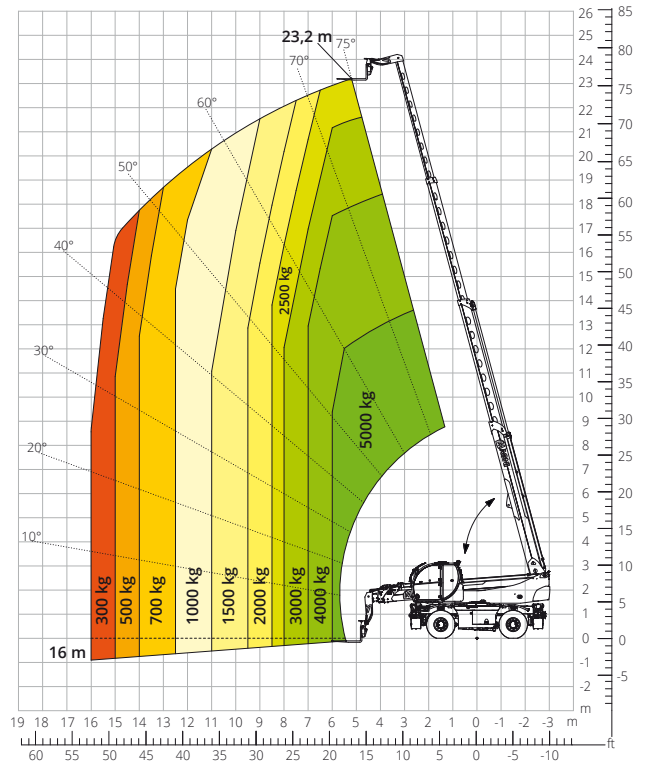
Abaque de charge avec
STABILISATEURS DÉPLOYÉS 360°

ATT-03-004



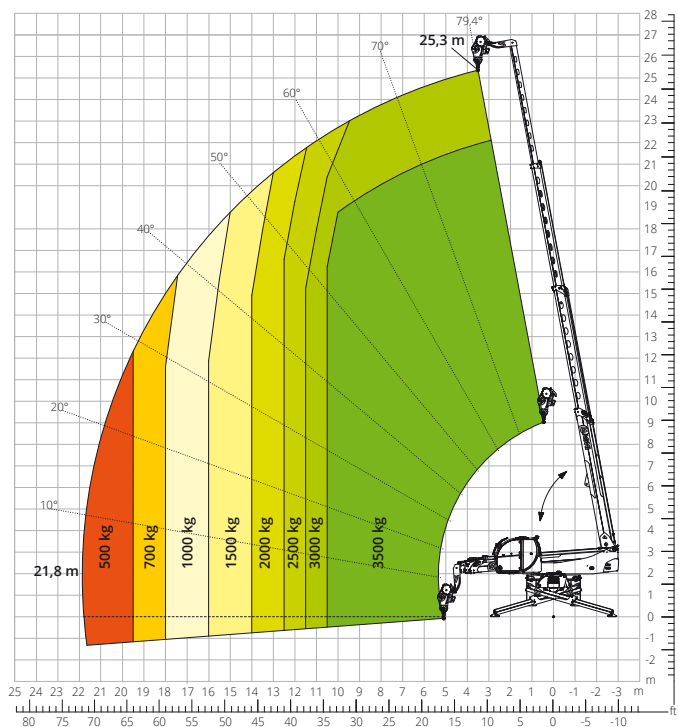
Abaque de charge
FRONTAL SUR PNEUS

ATT-03-004



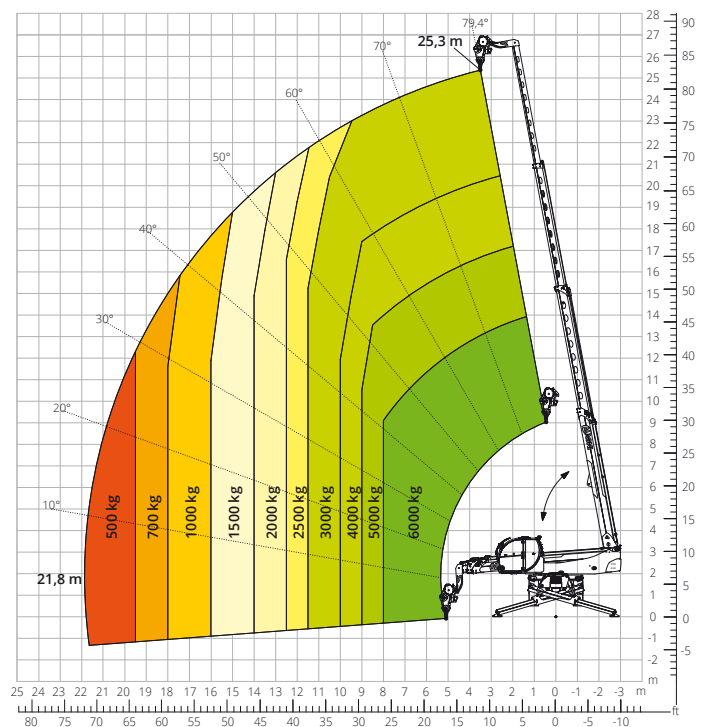
Abaque de charge avec
TREUIL 3 500 kg

ATT - 02 - 002

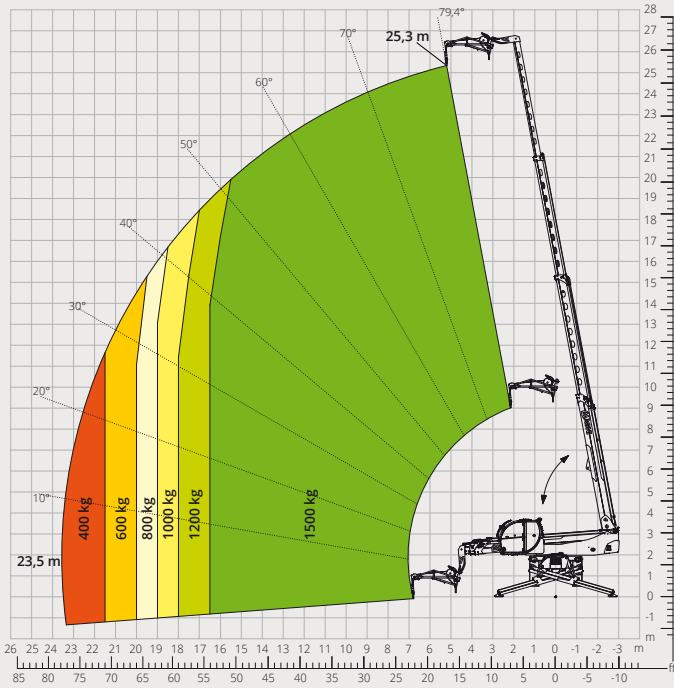


Abaque de charge avec
TREUIL 6 000 kg

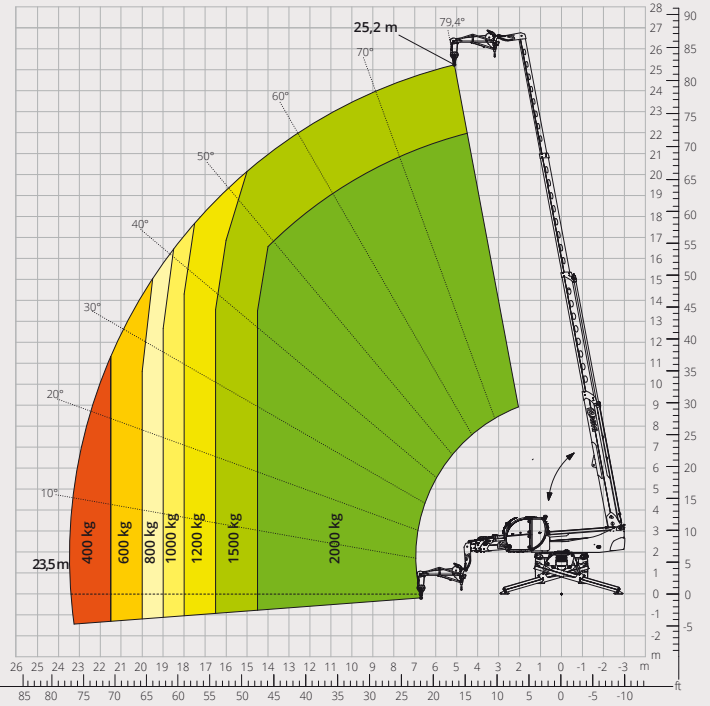
ATT - 02 - 004



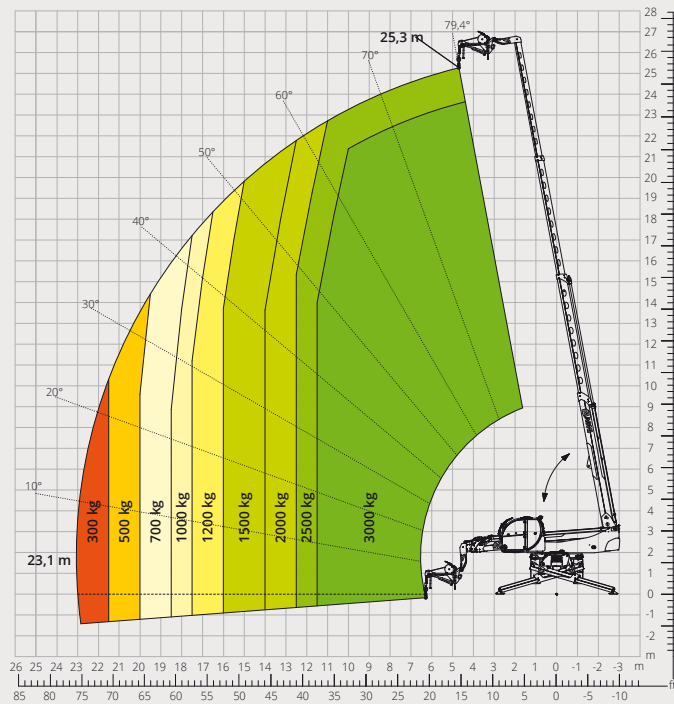
Abaque de charge avec
POTENCE AVEC TREUIL 1 500 kg
 ATT - 04 - 011



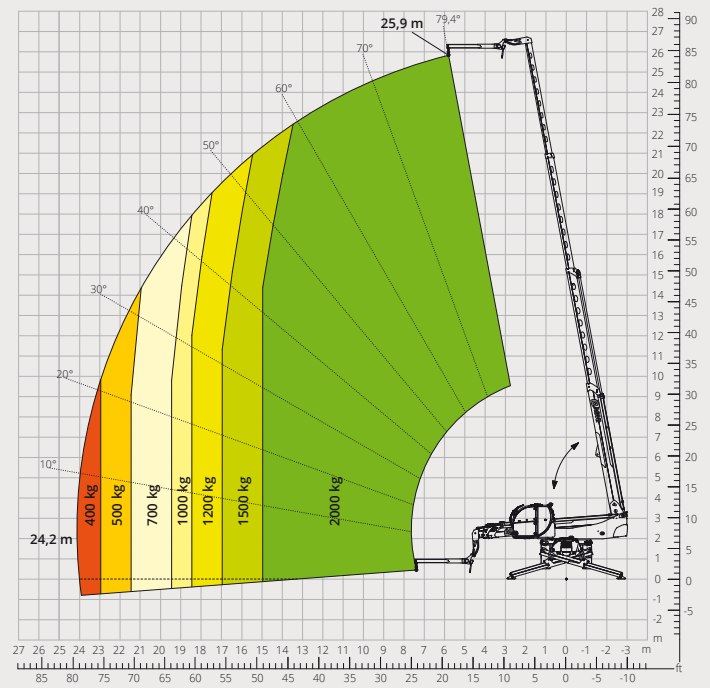
Abaque de charge avec
POTENCE AVEC TREUIL 2 000 kg
 ATT - 04 - 015



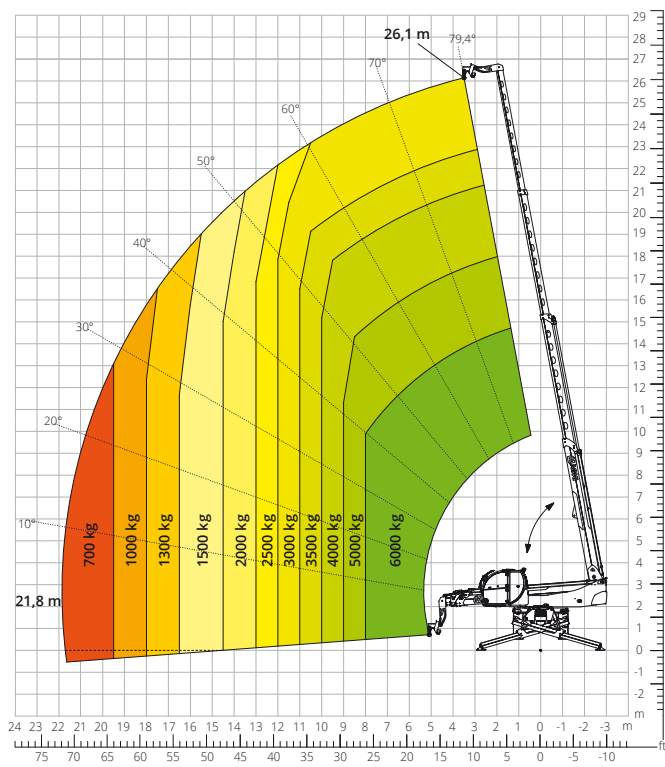
Abaque de charge avec
POTENCE AVEC TREUIL 3 000 kg
 ATT - 04 - 019



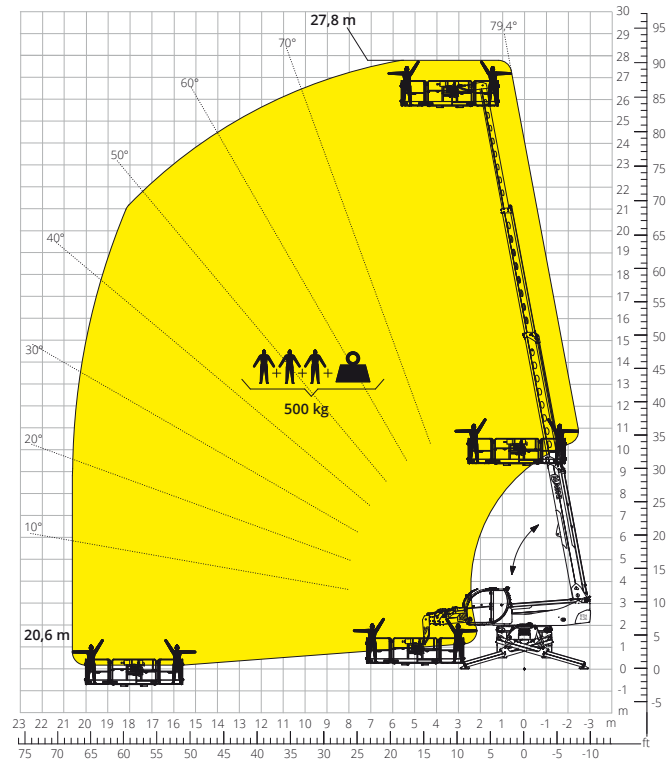
Abaque de charge avec
POTENCE 2 000 kg
 ATT - 04 - 013



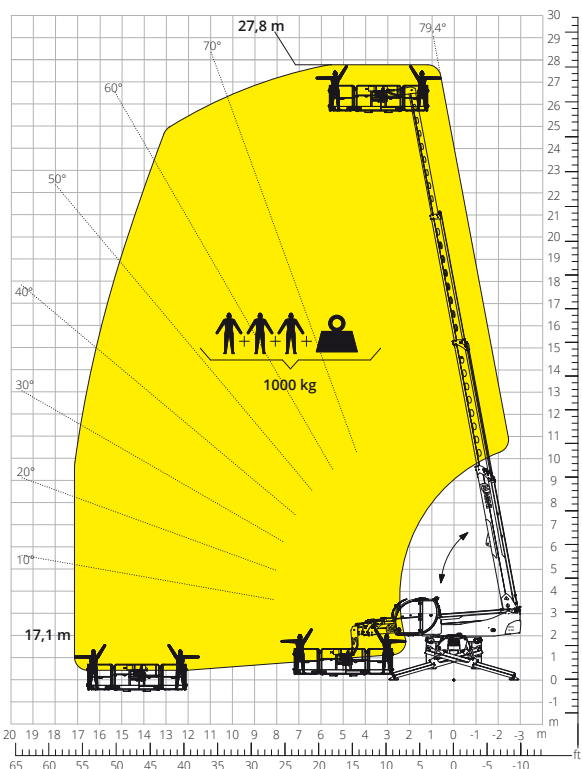
Abaque de charge avec
CROCHET 6 000 kg
ATT - 05 - 001



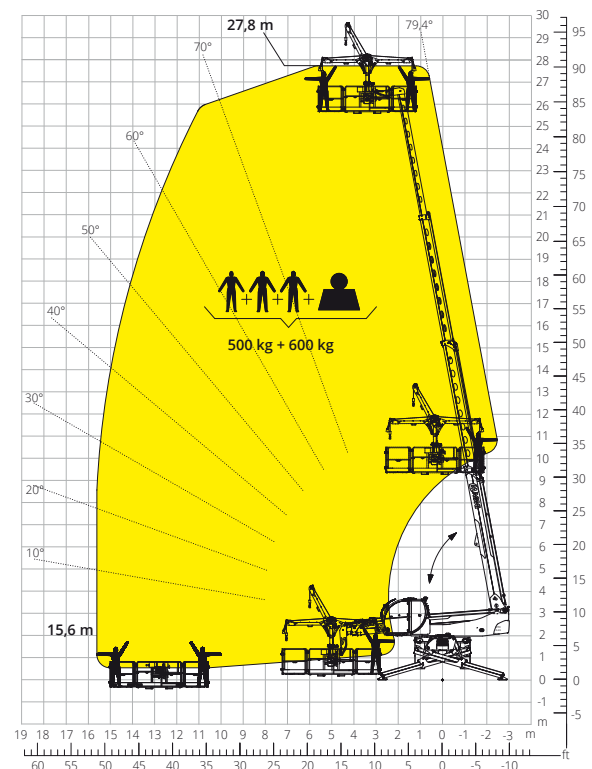
Abaque de charge avec
PANIER NACELLE EXTENSIBLE ROTATIF
500 kg
ATT - 01 - 007



Abaque de charge avec
PANIER NACELLE EXTENSIBLE ROTATIF
1 000 kg
ATT - 01 - 016



Abaque de charge avec
PANIER NACELLE 500 kg AVEC TREUIL
600 kg
ATT - 01 - 026



| | | | |
|--|--|---|---------------------------------|
| Désignation machine | Chariot élévateur télescopique rotatif | RTH 6.26 | |
| | Capacité max. de levage | 6 000 kg | |
| | Hauteur max. de levage | 25,80 m | |
| | Portée max. de la flèche | 22,20 m | |
| | Rotation | 360° (continue) | |
| Stabilisateurs | Type | Télescopiques à ciseaux | |
| Moteur | Modèle | Deutz TCD 3,6 L4 EDG Stage IIIA | Deutz TCD 3,6 L4 Stage V |
| | Puissance nominale | 100 kW (136 ch) à 2 200 t/min | |
| | Couple maximal | 500 Nm à 1 600 t/min | 500 Nm à 1 600 t/min |
| | Cylindrée | 3,6 l | |
| | Nombre de cylindres | 4 en ligne | |
| | Configuration moteur | Diesel à injection directe turbocompressé | |
| | Circuit de refroidissement | Eau - intercooler | |
| Transmission | Type | Hydrostatique | |
| | Pression maximale | 480 bar | |
| | Boîte de vitesses | Boîte transfert à 2 rapports avant et arrière | |
| Essieux et freins | Type | Essieux avec réducteurs épicycloïdaux | |
| | Essieu avant | Oscillant, directionnel avec nivellement +/- 8° | |
| | Essieu arrière | Oscillant, directionnel avec blocage hydraulique | |
| | Nbre roues motrices/directrices | 4 roues motrices/directrices | |
| | Modes de braquage | Frontal/À quatre roues/En crabe | |
| | Frein de service | Multidisque à bain d'huile sur essieux avant et arrière | |
| | Frein de stationnement | Hydraulique à action négative sur essieu avant | |
| Performances | Dimensions des pneus | 445/65 R22,5 | |
| | Vitesse maximale de déplacement | 40 km/h | |
| | Pente accessible (sans charge) | 35% | |
| Poids | Rayon de braquage (aux fourches) | 6 670 mm | |
| | Total à vide* | 19 600 kg | |
| | Avant à vide (flèche rétractée et baissée)* | 8 550 kg | |
| Capacité réservoirs et circuits | Arrière à vide (flèche rétractée et baissée)* | 11 050 kg | |
| | Gazole | 240 l | 240 l |
| | AdBlue | - | 10 l |
| | Huile hydraulique | 117 l | 117 l |
| | Huile moteur | 9 l | 9 l |
| | Liquide de refroidissement | 20 l | 20 l |
| Circuit hydraulique mouvements | Type circuits | Load sensing | |
| | Pompe services | Variable displacement | |
| | Capacité hydraulique maximale | 130 l/min | |
| | Capacité hydraulique maximale tête de flèche | 75 l/min | |
| | Pression maximale de travail | 350 bar | |
| | Distributeur pour mouvements flèche et tourelle | Distributeur électro-proportionnel SIL 2 | |
| | Commande mouvements | Double joystick avec consentement manœuvre intégré | |
| Normes appliquées | 2006/42/CE: Directive Machines UE | | |
| | 2016/1628: Règlement UE relatif aux émissions des moteurs Stage V | | |
| | EN 1459-X : Normes relatives à la sécurité des chariots automoteurs à portée variable | | |
| | EN 280-1/EN 280-2 : normes relatives aux plates-formes élévatrices mobiles de personnel (si disponibles) | | |
| | ROPS/FOPS niveau 2 : normes pour la structure de protection | | |

Les données de cette brochure sont fournies à titre d'informations et peuvent faire l'objet de modifications sans préavis.

Toutes les images sont fournies à titre indicatif uniquement et pourraient ne pas représenter exactement le produit.

* Le poids mentionné se rapporte à l'engin à vide avec équipement standard et pourrait varier selon la configuration choisie.

La configuration standard de la machine inclut :

CABINE

- Système « easy access »
- Siège Premium avec inclinaison, suspension pneumatique et appui-tête
- Colonne de direction réglable
- Joypad analogique
- Pare-soleil réglable
- Chauffage
- Climatisation
- Autoradio FM/AM avec USB et connexion Bluetooth
- Éclairage d'ambiance LED
- Entrées USB Type-A et Type-C (5 V)

INFORMATIONS EN TEMPS RÉEL

- Écran tactile 12 pouces
- MCTS - Logiciel embarqué Magni Combi Touch System
- Système de reconnaissance automatique des outils RFID
- LMI - Système de contrôle de charge
- LLD - Abaques de charge en temps réel
- Diagnostic intégré à bord et à distance
- Caméra de recul avec vue intégrée sur le MCTS

CARACTÉRISTIQUES TECHNIQUES

- Q-Fit standard
- Préconfiguration pour panier nacelle
- Système avancé CAN-BUS à trois lignes
- Système de nivellement automatique pour stabilisateurs
- Alignement automatique des roues avant et arrière
- Moteur rotation de la tourelle haute précision by Liebherr
- Frein de stationnement automatique
- Coupe-batterie mécanique du compartiment moteur
- Circuit électrique : 24 V -IP67

SERVICE

- Système de connectivité MyMagni by Trackunit (2 ans)
- Garantie 24 mois ou 2 000 heures